

# DB 2014

## 抚 顺 市 地 方 标 准

DB 2014/T XXXX—XXXX

### 地理标志产品 抚顺辽五味子

(征求意见稿)

2023 - 07 - 12 发布

2023 - XX - XX 实施

## 目 次

前言 .....	II
1 范围 .....	3
2 规范性引用文件 .....	3
3 术语和定义 .....	3
3.1 抚顺辽五味子 .....	3
4 地理标志产品保护范围 .....	3
5 自然环境 .....	3
5.1 气候条件 .....	3
5.2 土壤条件 .....	3
6 种源 .....	4
7 栽培管理 .....	4
7.1 育苗移栽 .....	4
7.2 田间管理 .....	4
7.3 农药 .....	4
7.4 肥料 .....	4
8 采收和加工 .....	4
8.1 采收 .....	4
8.2 加工 .....	4
8.3 感官要求 .....	5
8.4 理化指标 .....	5
8.5 重金属限量要求及试验方法 .....	5
9 检验规则 .....	6
9.1 组批规则 .....	6
9.2 抽样方法 .....	6
9.3 判定规则 .....	6
10 标志、标签 .....	6
10.1 包装贮运图示标志 .....	6
10.2 专用标志使用 .....	7
11 包装、运输、贮存 .....	7
11.1 包装 .....	7
11.2 运输 .....	7
11.3 贮存 .....	7
附录 A (资料性) 抚顺辽五味子地理标志产品保护范围 .....	8

## 前 言

本文件按照GB/T 1.1—2020《标准化工作导则 第1部分：标准化文件的结构和起草规则》的规定起草。

本文件根据原国家质量监督检验检疫总局[2005]第78号令《国家地理产品保护规定》和GB/T 17924-2008《地理标志产品标准通用要求》而制定。

本文件由××××提出。

本文件由××××归口。

本文件起草单位：

本文件主要起草人：

# 地理标志产品 抚顺辽五味子

## 1 范围

本文规定了地理标志产品抚顺辽五味子的术语和定义、地理标志产品保护范围、自然环境、种源、栽培管理、采收和加工、检验规则、标志、标签、包装、运输和贮存。

本文件适用于原国家质量监督检验检疫行政部门根据《地理标志产品保护规定》批准保护的抚顺辽五味子。

## 2 规范性引用文件

下列文件中的内容通过文中的规范性引用而构成本文件必不可少的条款。其中，注日期的引用文件，仅该日期对应的版本适用于本文件；不注日期的引用文件，其最新版本（包括所有的修改单）适用于本文件。

- GB/T 8321 农药合理使用准则
- NT/T 496 肥料合理使用准则 通则
- 《中华人民共和国药典》2020年版四部

## 3 术语和定义

下列术语和定义适用于本文件。

### 3.1 抚顺辽五味子

在地理标志保护范围内采收的木兰科多年生落叶植物五味子的干燥成熟果实。

## 4 地理标志产品保护范围

抚顺辽五味子地理标志产品保护范围为辽宁省抚顺市新宾满族自治县、清原满族自治县、抚顺县、顺城区、东洲区、望花区、经济开发区7个县区现辖行政区域，东经123° 39′ 42″ 至125° 28′ 58″，北纬41° 14′ 10″ 至42° 28′ 32″。保护区域地理位置图见附录 A。

## 5 自然环境

### 5.1 气候条件

年平均气温5℃~7℃，无霜期130天~150天，年平均降水量760mm~790mm，年日照数为2230h~2520h，日照百分率51%~58%。

### 5.2 土壤条件

五味子可进行林地的半野生栽植或田园栽植，宜选择接近水源排灌方便且坡度≤15°的平坦地块栽植。

- a) 林地半野生，可选择阔叶林或针阔混交林，立木分布均匀且受光面积大，光照时间长且土质肥沃的地块将灌木或杂草清理后栽植。
- b) 田园栽植以腐殖土和沙质壤土为宜，每亩施有机肥 2t~3t，整平耙细后栽植。

## 6 种源

选取在第4章规定范围内经人工驯养后的原生五味子品种。

## 7 栽培管理

### 7.1 育苗移栽

用种子繁殖的实生苗，当年秋季或第二年早春即可移栽。如果苗势较弱可选用二年生苗移栽。选苗时应选择植株粗壮，根系发达，无损伤的大苗为宜。可按行距1米，顺南北向，挖深、宽各30cm的坑，施入适量（一锹）的厩肥，按30cm株距，把苗栽下，将根部舒展后填土踏实，浇透水。15天后查苗，及时补苗，以株保产。

### 7.2 田间管理

- a) 五味子移栽后应及时灌水，成活后应保持土壤湿润，上冻前应灌水1次，以利过冬。秋季上冻前应施农家肥1次，每年5月中旬和7月中旬应施速效肥1次，实行沟施并灌水。
- b) 搭设引蔓架，当五味子枝条长到35cm时需搭篱架。架高1.8m~2m，架材直径3cm~5cm，可用水泥、角钢或硬杂木杆，间隔5m~7m增加1根立柱。可用木杆或8号线在立柱上拉横线2道~4道，在五味子基部两侧各立1根直径1cm~1.5cm，长2.5m~3m的竹竿或细绳。将竹竿固定在横线上，将枝条按顺时针引蔓上架。
- c) 五味子春、夏、秋三季均可修剪。
- d) 定植后的五味子多以清沟培土代替松土，并间接除草。每年可进行3次清沟培土。

### 7.3 农药

应符合 GB/T 8321 的规定。

### 7.4 肥料

应符合 NY/T 496 的规定。

## 8 采收和加工

### 8.1 采收

五味子采收期为8月末至9月末，以9月采收为宜，果实变软富有弹性，呈红色或紫红色时将果穗成串采收，采收应在择晴天。

### 8.2 加工

- a) 自然阴干：自然干燥要晾晒，切忌暴晒。
- b) 烘干：开始温度定在50℃至60℃，当达到半干时将温度降至38℃至40℃，当干品含水量降至20%至24%时，转移到室外阴干。

c) 烘干率 5 至 6: 1。

### 8.3 感官要求

感官要求及检验方法应符合表1规定。

表 1 感官要求及检验方法

项目	要求		检验方法
	特等品（精品）	一等品	
外观	干货，呈不规则圆形或椭圆形。皱缩，肉厚，内有肾形种子1-2粒。	干货，呈球圆形或椭圆形。皱缩，肉薄，内有肾形种子1-2粒。	在自然光或白炽灯下，将样品置于洁净、干燥的白瓷盘中目测其杂质、外观、色泽，后嗅其气味、品尝其滋味与口感。
杂质	干瘪粒不超过2%，无枝梗、焦粒、杂质、虫蛀、霉变。	干瘪粒不超过20%，无枝梗、焦粒、杂质、虫蛀、霉变。	
色泽	表面红色或紫红色，有油性及光泽。	表面棕红色，有油性及光泽。	
气味及滋味	气味清香，甘、酸、辛、苦、咸，五味俱全。		
风格	具有本产品独特风味。		

### 8.4 理化指标

理化指标及试验方法应符合表2规定。

表 2 理化指标及试验方法

项目	指标要求		检验方法
	特等品（精品）	一等品	
五味子醇甲 %	≥ 0.50	0.45	《中华人民共和国药典》2020年版 四部 通则0512
杂质 %	≤ 1	1	《中华人民共和国药典》2020年版 四部 通则 2301
水分 %	≤ 13.0	16.0	《中华人民共和国药典》2020年版 四部 通则 0832
总灰分 %	≤ 7.0	7.0	《中华人民共和国药典》2020年版 四部 通则 2302
浸出物 %	≥ 28.0	28.0	《中华人民共和国药典》2020年版 四部 通则 2201
二氧化硫 (mg/kg)	≤ 150	150	《中华人民共和国药典》2020年版 四部 通则 2331

### 8.5 重金属限量要求及试验方法

重金属限量要求及试验方法应符合表3规定。

表 3 重金属限量要求及试验方法

项目	指标要求	检验方法
铅 (Pb mg/kg) ≤	5	《中华人民共和国药典》2020年版 四部 通则2321
镉 (Cd mg/kg) ≤	1	《中华人民共和国药典》2020年版 四部 通则 2321
砷 (As mg/kg) ≤	2	《中华人民共和国药典》2020年版 四部 通则 2321
汞 (Hg mg/kg) ≤	0.2	《中华人民共和国药典》2020年版 四部 通则 2321
铜 (Cu mg/kg) ≤	20	《中华人民共和国药典》2020年版 四部 通则 2321

## 9 检验规则

### 9.1 组批规则

同一基地或同一产区包装完好的产品为同一批产品。

### 9.2 抽样方法

按照《中华人民共和国药典》2020年版 四部分规定的方法执行。

### 9.3 判定规则

检验项目中有一项不符合规定的，判定该批次产品不合格。

## 10 标志、标签

### 10.1 包装贮运图示标志

产品包装应注明产品名称、产地、重量、生产单位、生产日期、执行标准代号、贮藏条件、注意事项、产品质量合格标志。

## 10.2 专用标志使用

使用“地理标志产品专用标志”的生产者，可向地理标志产品归口部门提出使用“地理标志专用标志”的申请，经审核报国家知识产权局公告批准。企业使用地理专用标志时，根据实际情况，采用加贴、吊挂和直接印刷等形式标示在销售包装上。

## 11 包装、运输、贮存

### 11.1 包装

包装前应再次检查、清除劣质品及异物，包装器材（袋、盒、箱、罐等）应是无污染的、新的或清洗干净、干燥、无破损的，包装应有批包装记录。

### 11.2 运输

运输工具应清洁、干燥、无毒无害并有防雨设施，不得与有毒有害、有腐蚀性、易发霉、发潮的货物混装运输。

### 11.3 贮存

贮存于阴凉、通风、干燥库房内，注意防虫和霉变。

附录 A  
(资料性)

抚顺辽五味子地理标志产品保护范围

抚顺辽五味子地理标志产品保护范围见图 A1

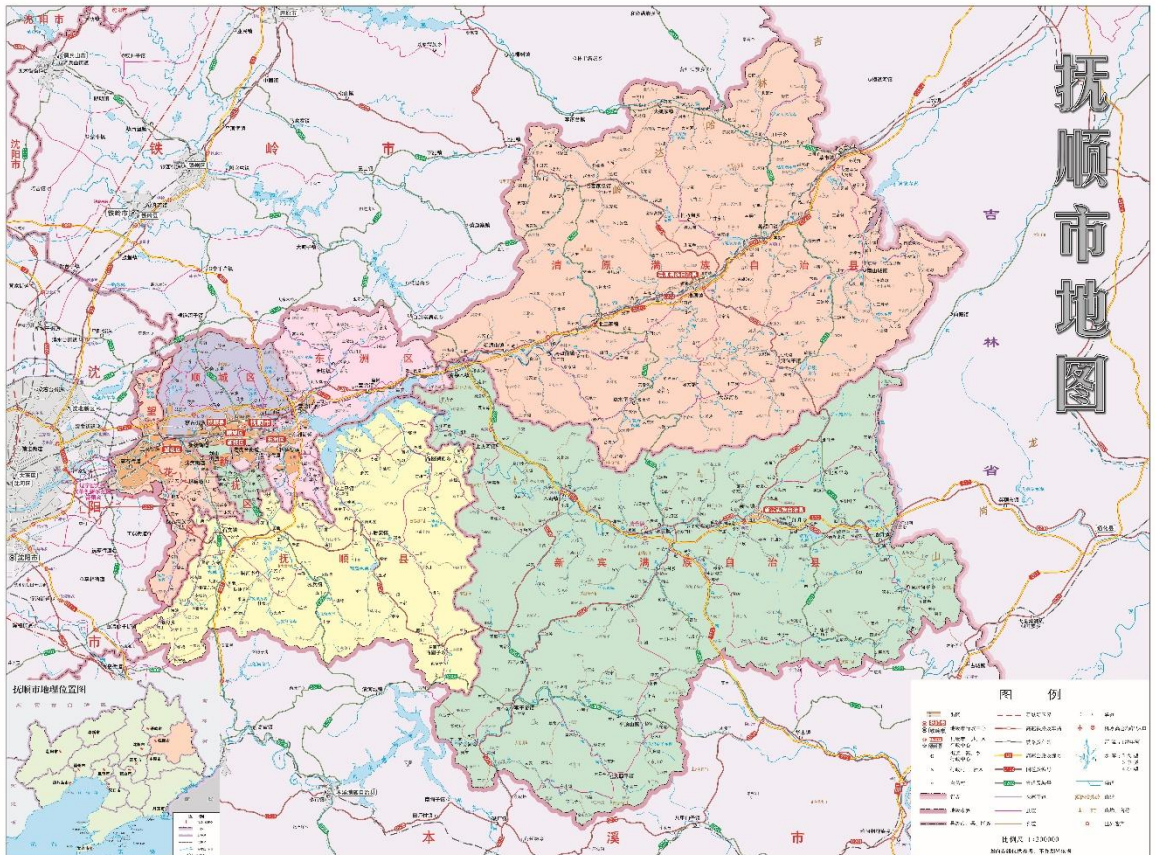


图 A.1 抚顺辽五味子地理标志产品保护范围图